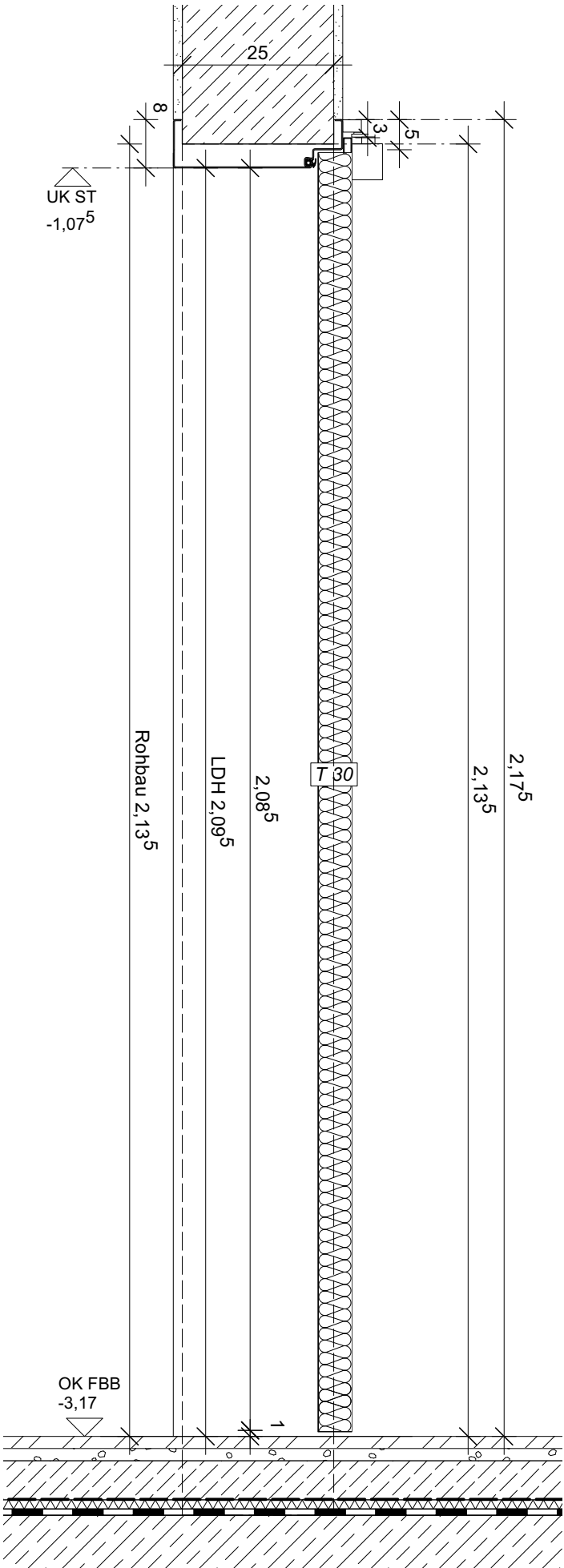
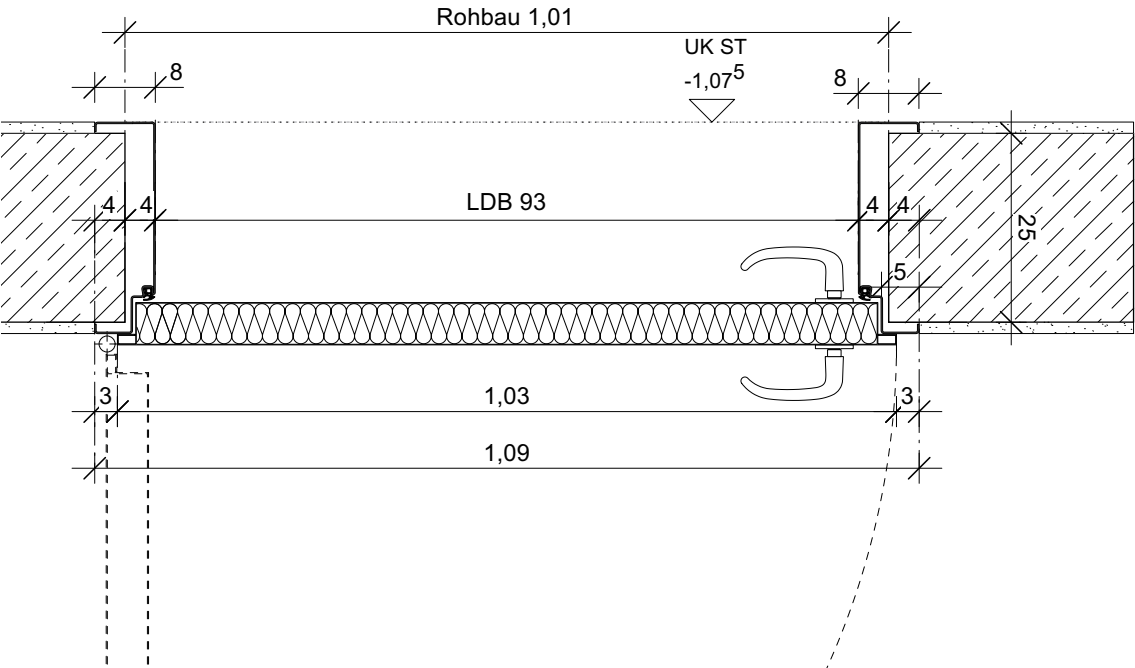


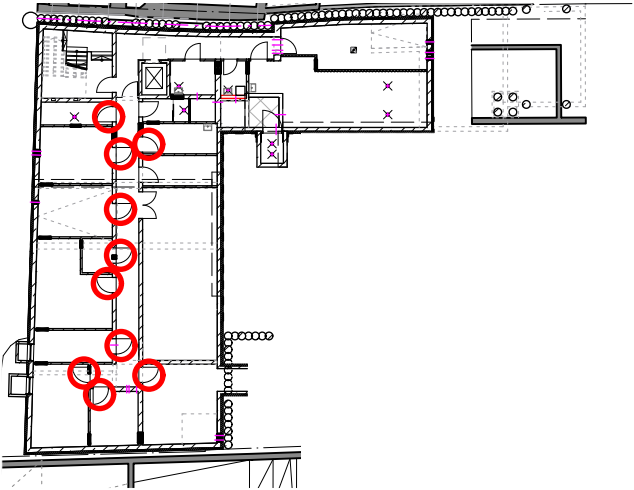
Ansicht M1:10



Schnitt M1:10



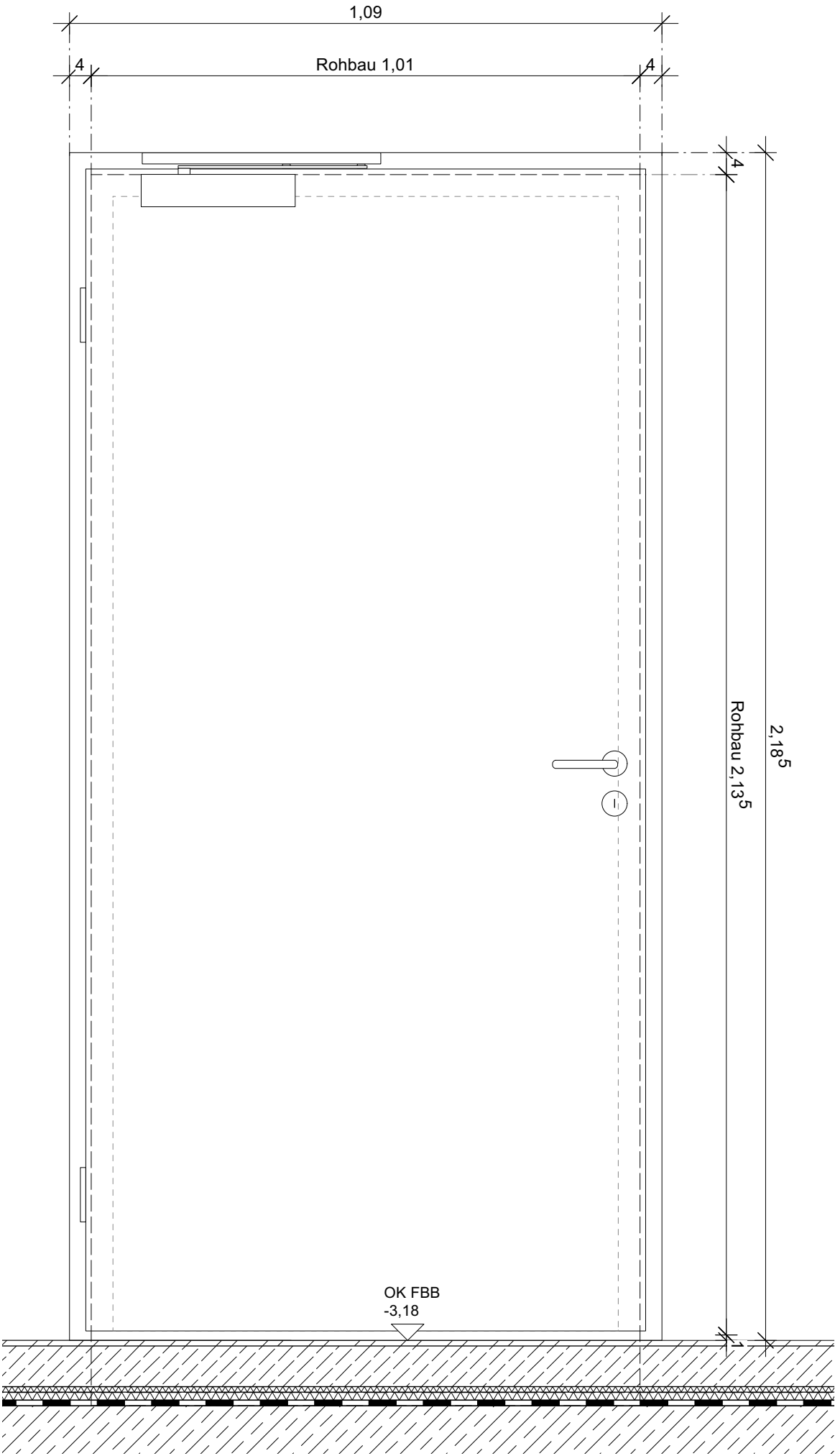
Grundriss M1:10



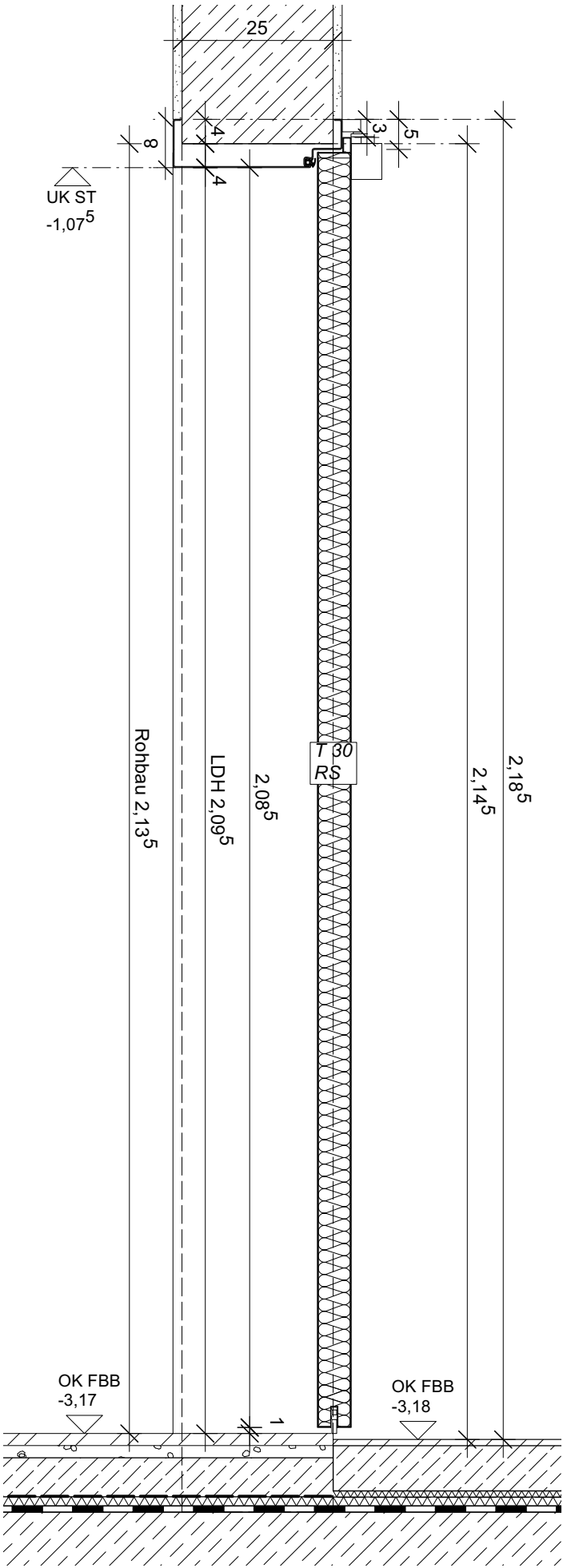
Grundriss UG M1:500

Tür ist exemplarisch. Weitere Türen analog mit abweichenden Gesamtmaßen, Ausstattung u./o. Qualitäten gem. Türliste.

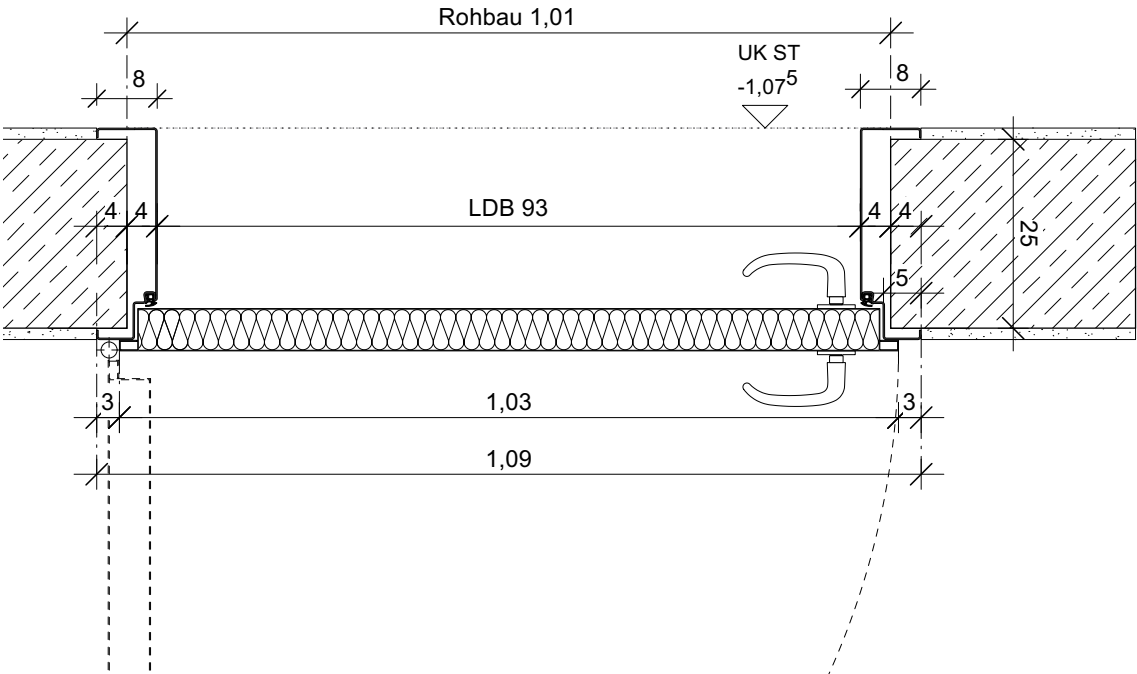
0167 Altes Landratsamt Erding		Umbau und Erweiterung		73.220	
Detailplanung Palais		M =	1:10		
Stahlblechtür T30 UG Neubau		Dat.	25.05.2026		
Änd. / Planausg.	a = b =	c = d =	gez.	ma	



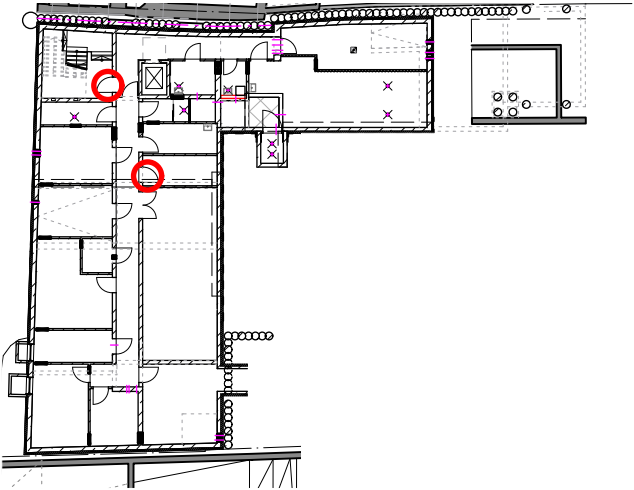
Ansicht M1:10



Schnitt M1:10



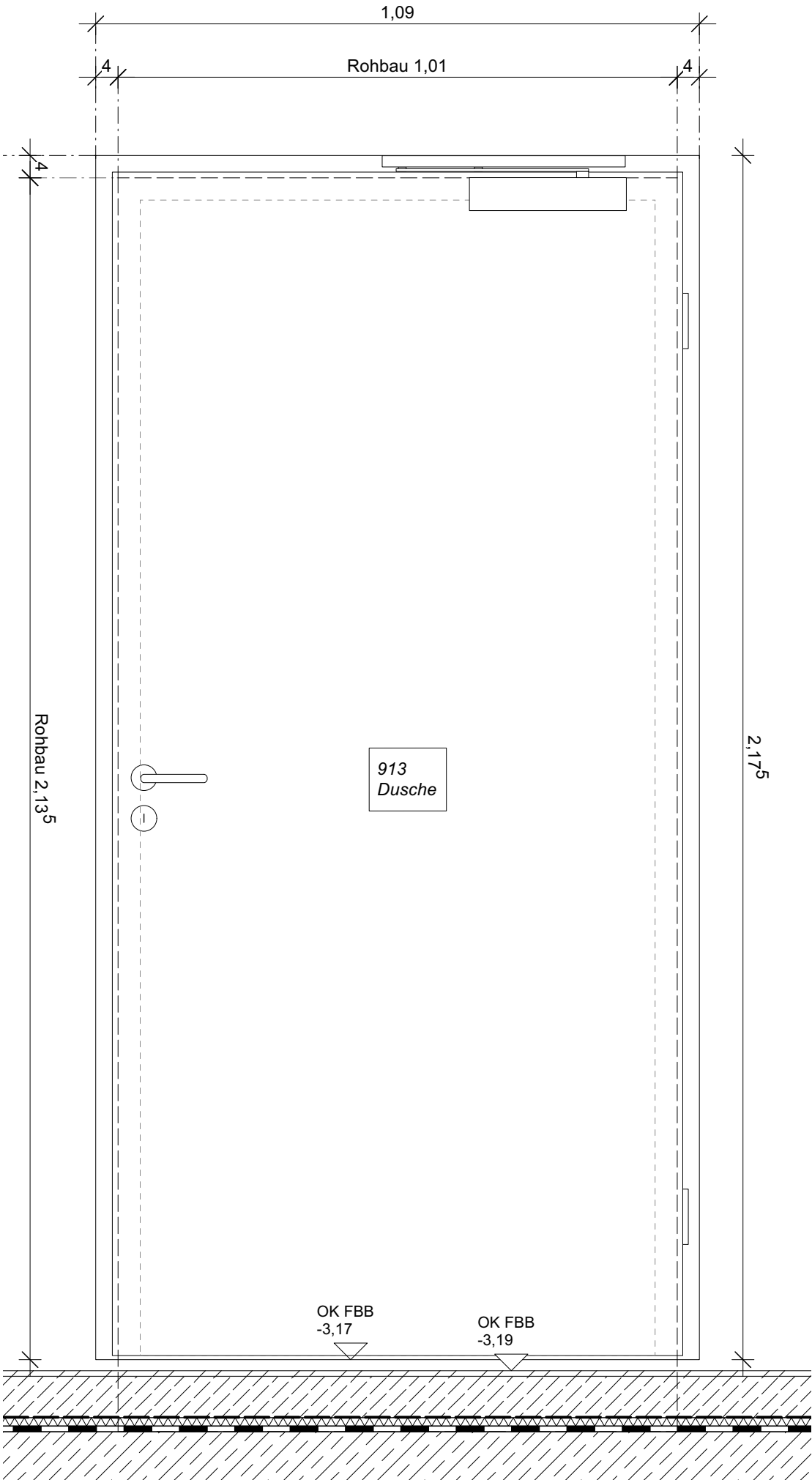
Grundriss M1:10



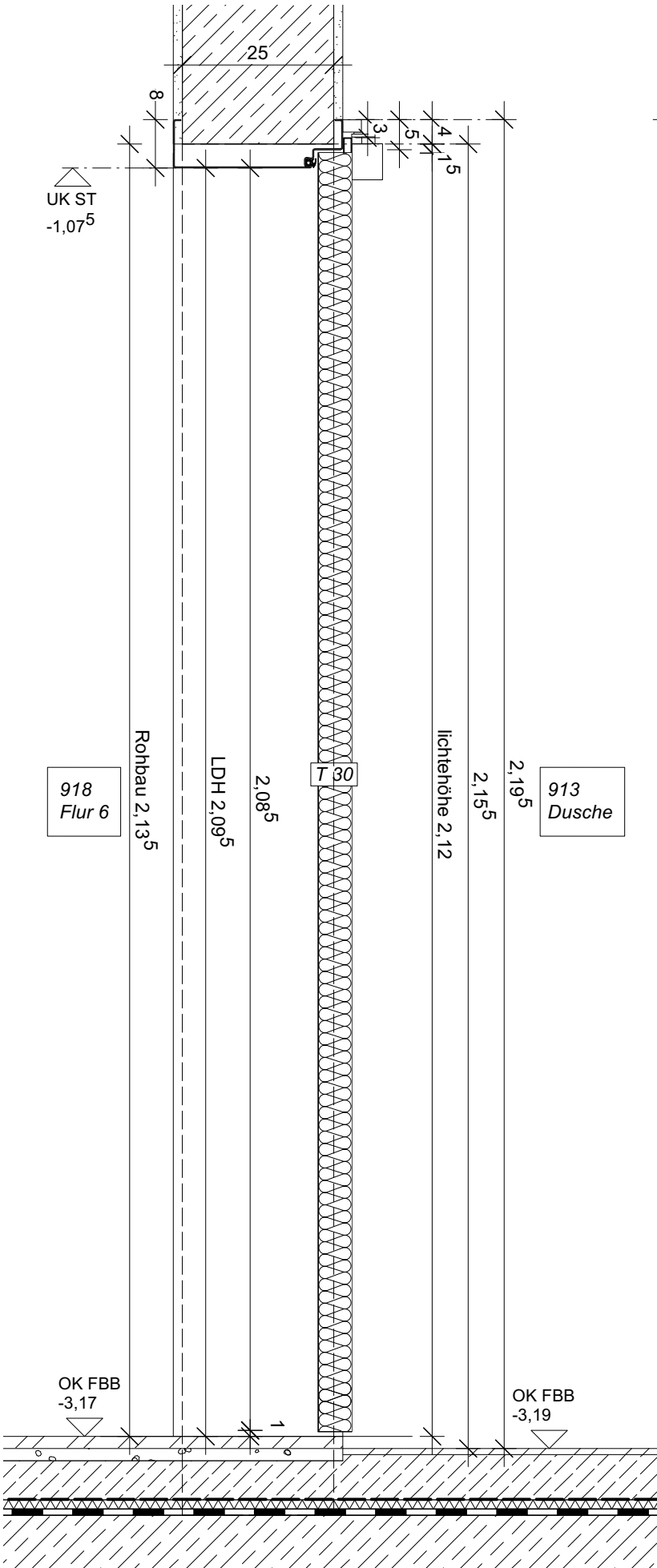
Grundriss UG M1:500

Tür ist exemplarisch. Weitere Türen analog mit abweichenden Gesamtmaßen, Ausstattung u./o. Qualitäten gem. Türliste.

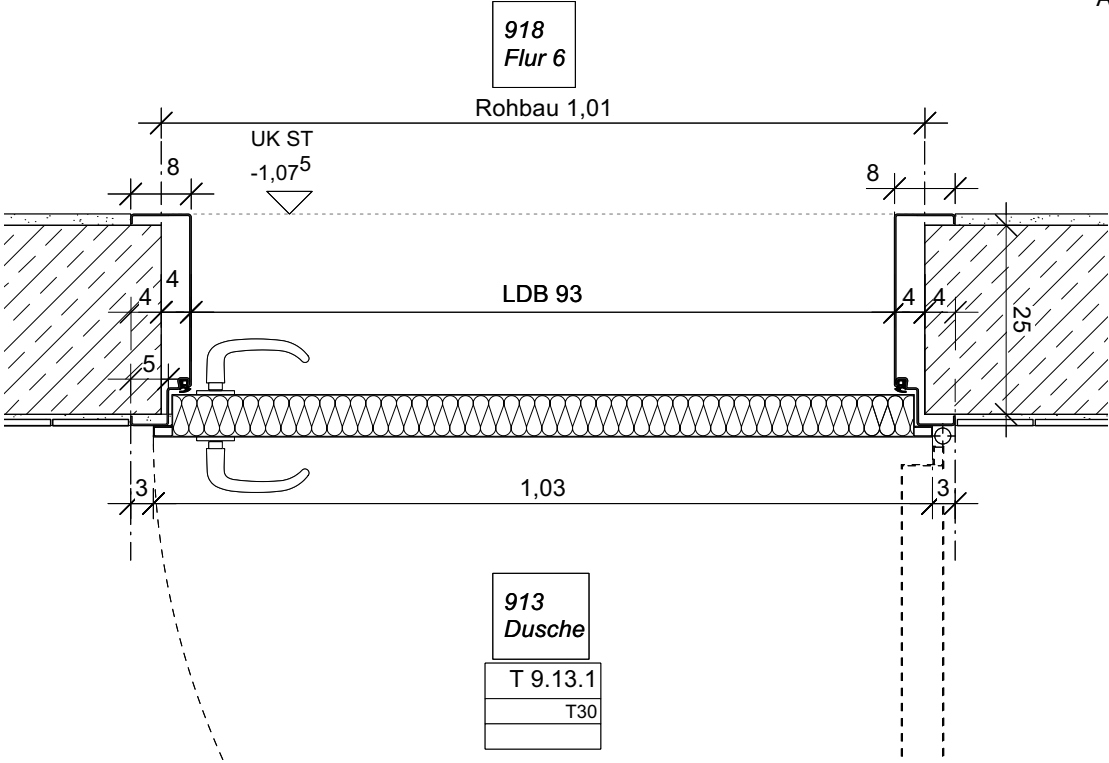
0167 Altes Landratsamt Erding		Umbau und Erweiterung		73.221	
Detailplanung Palais		M =	1:10		
Stahlblechtür T30 RS UG Neubau		Dat.	25.05.2026		
Änd. / Planausg.	a = b =	c = d =	gez.	ma	



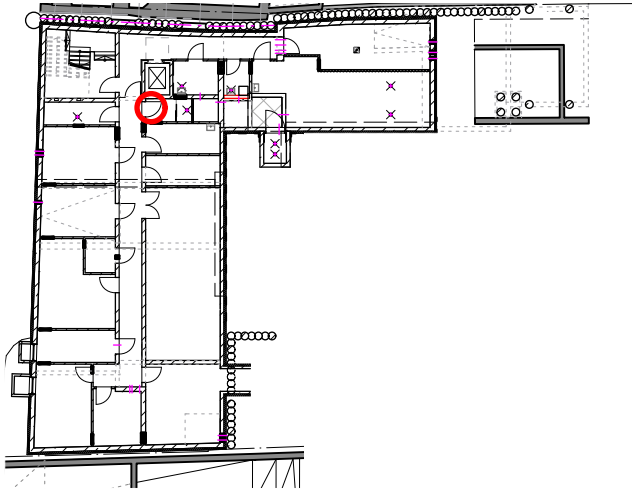
Ansicht M1:10



Schnitt M1:10



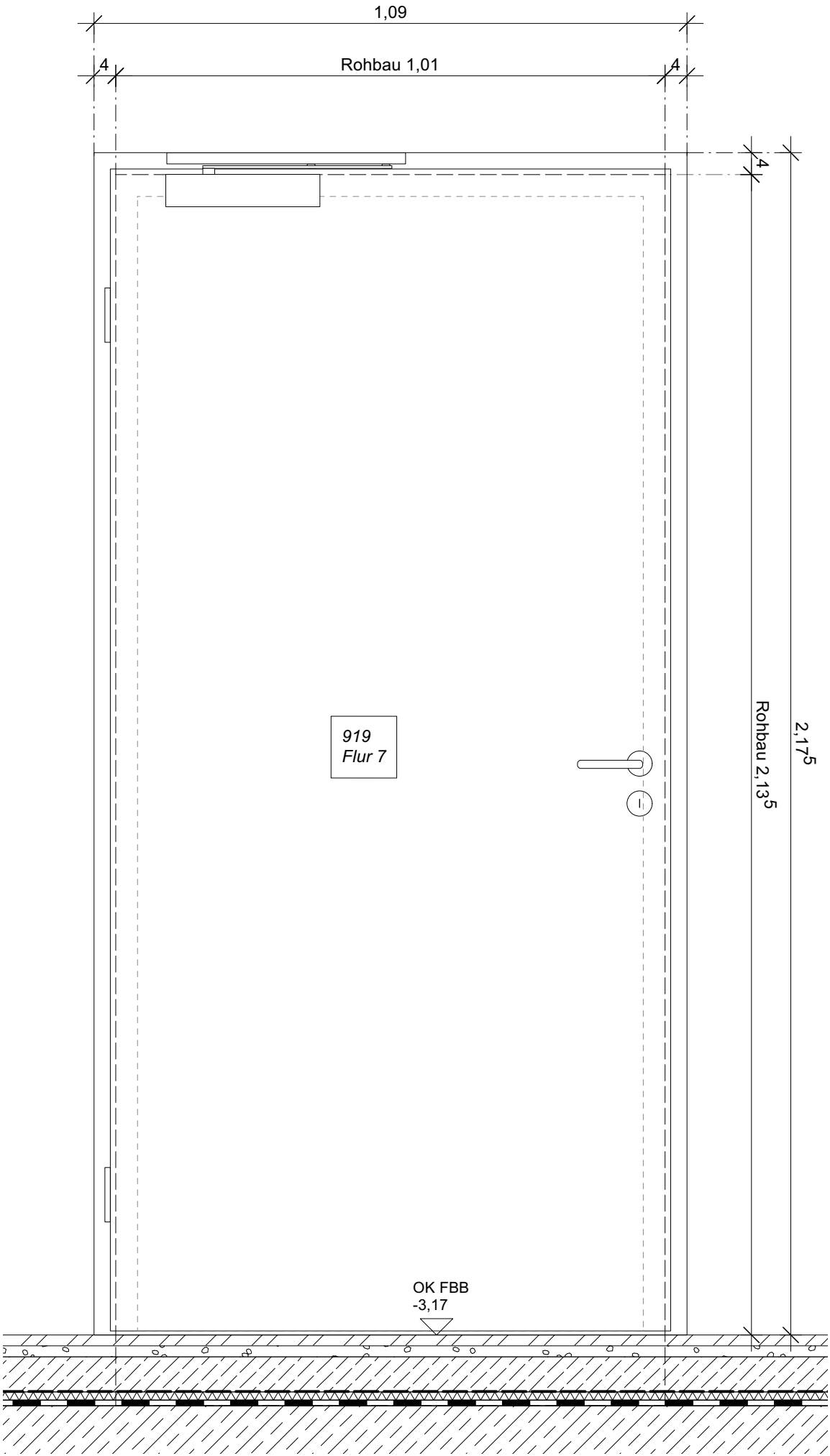
Grundriss M1:10



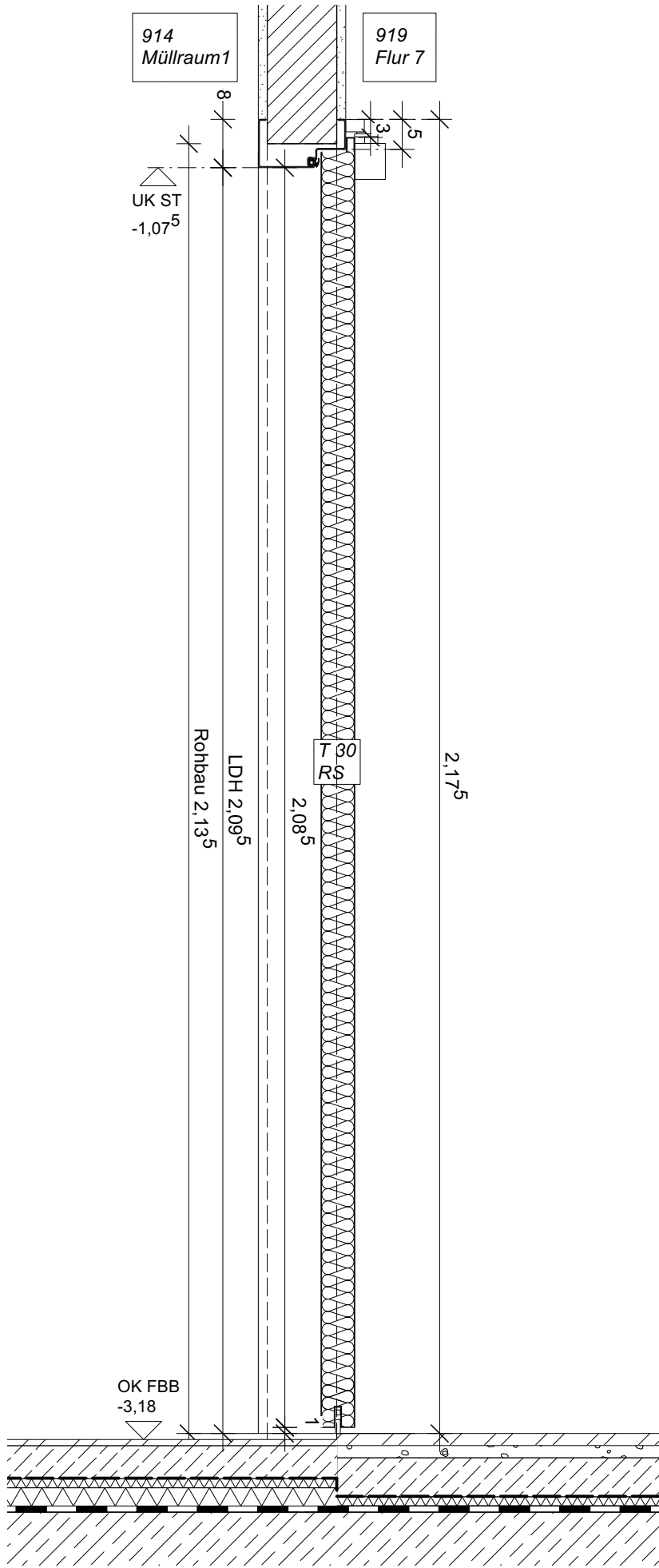
Grundriss UG M1:500

Tür ist exemplarisch. Weitere Türen analog mit abweichenden Gesamtmaßen, Ausstattung u./o. Qualitäten gem. Türliste.

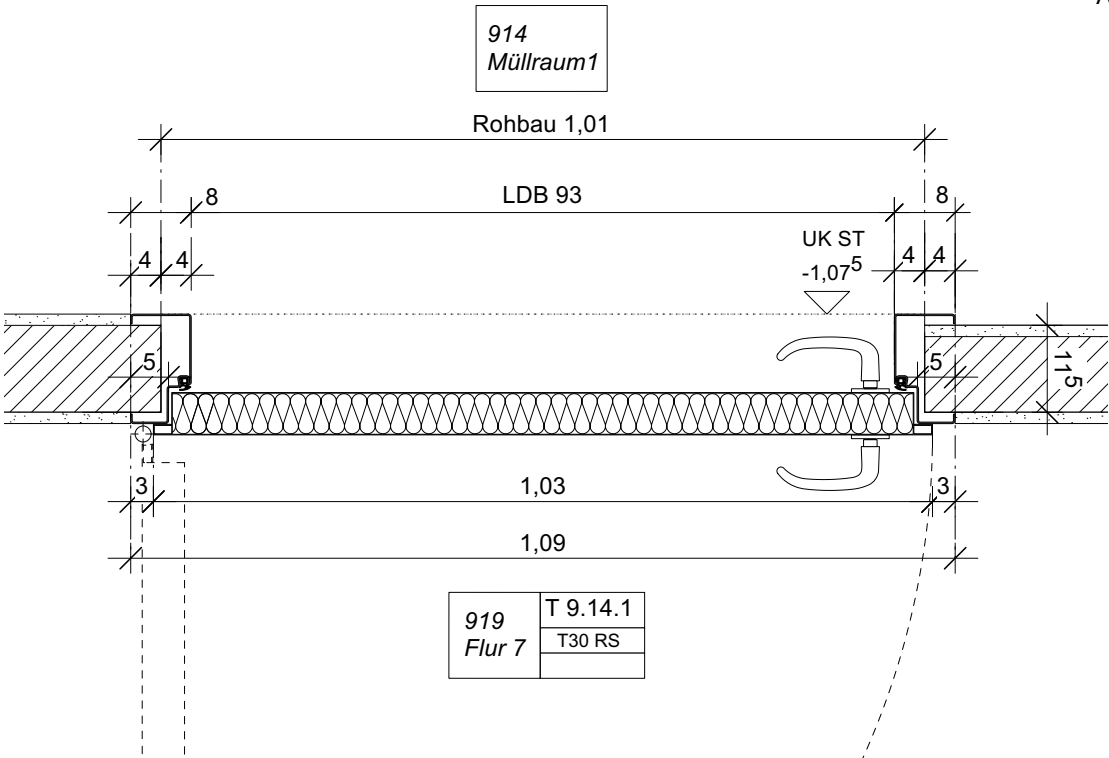
0167 Altes Landratsamt Erding		Umbau und Erweiterung		73.222	
Detailplanung Palais		M =	1:10		
Stahlblechtür T30 UG Neubau		Dat.	25.05.2026		
Änd. / Planausg.	a = b =	c = d =	gez.	ma	



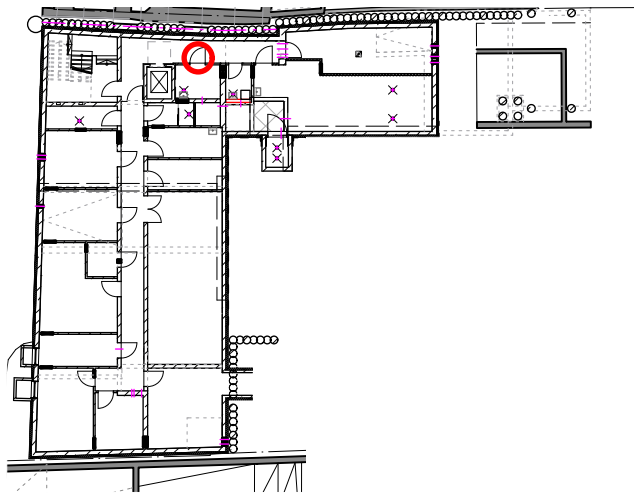
Ansicht M1:10



Schnitt M1:10



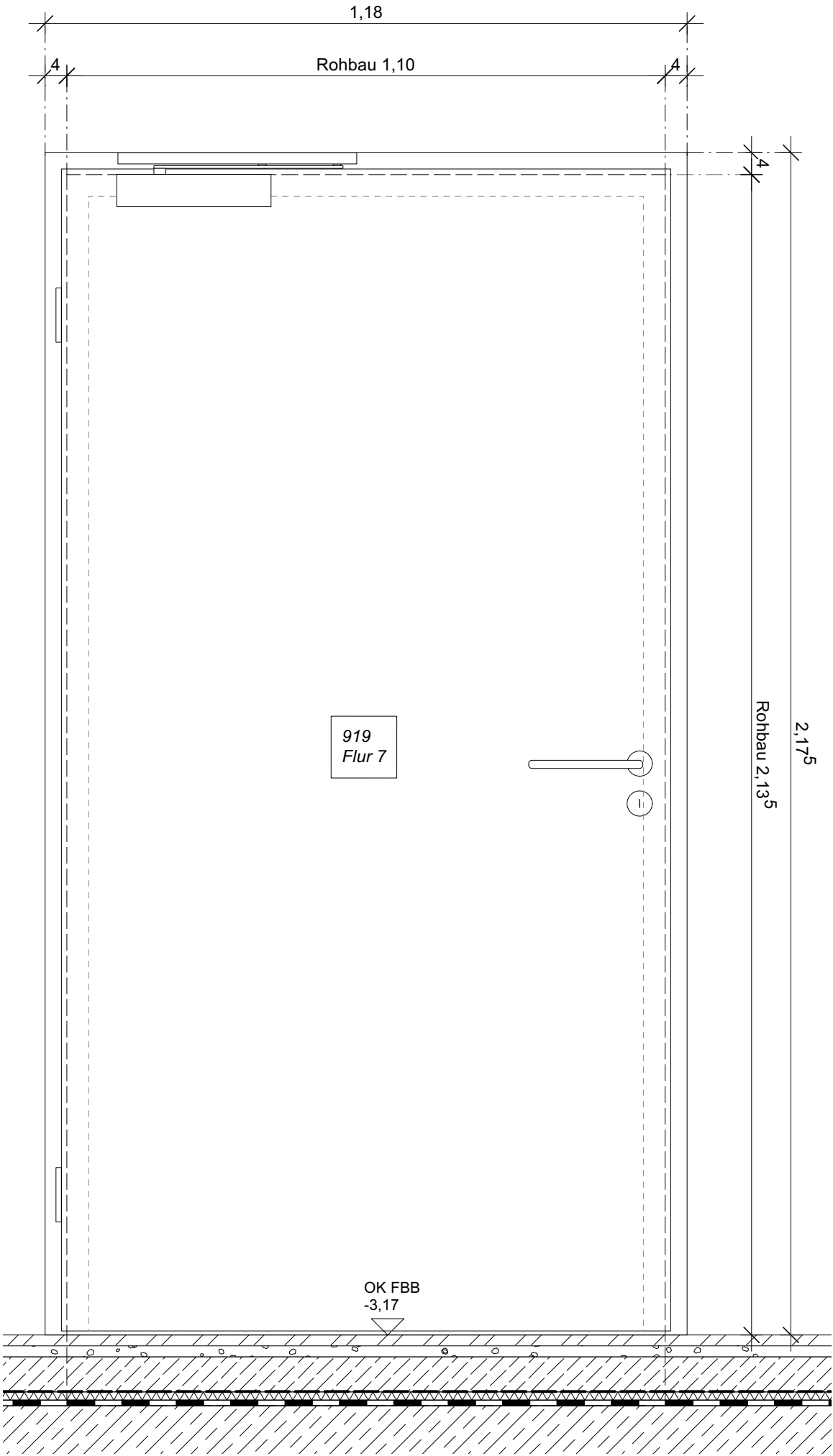
Grundriss M1:10



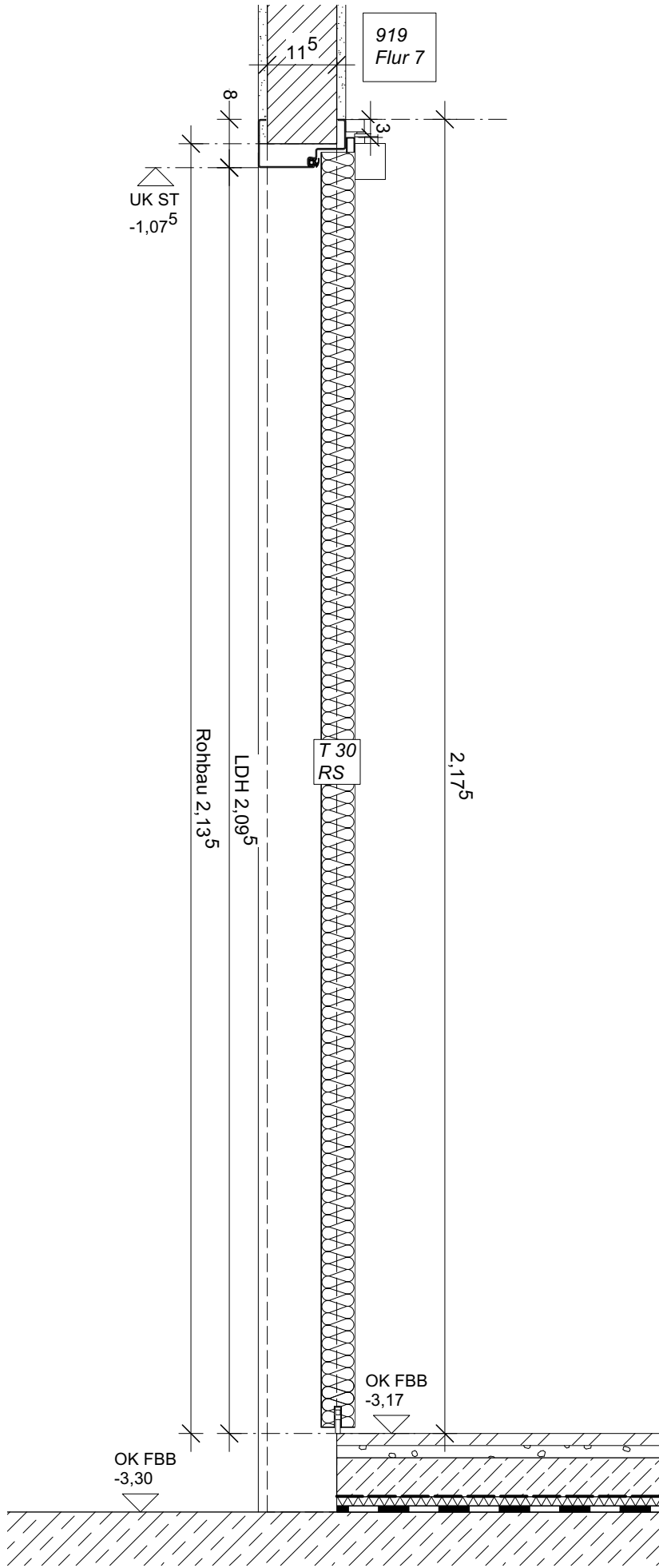
Grundriss UG M1:500

Tür ist exemplarisch. Weitere Türen analog mit abweichenden Gesamtmaßen, Ausstattung u./o. Qualitäten gem. Türliste.

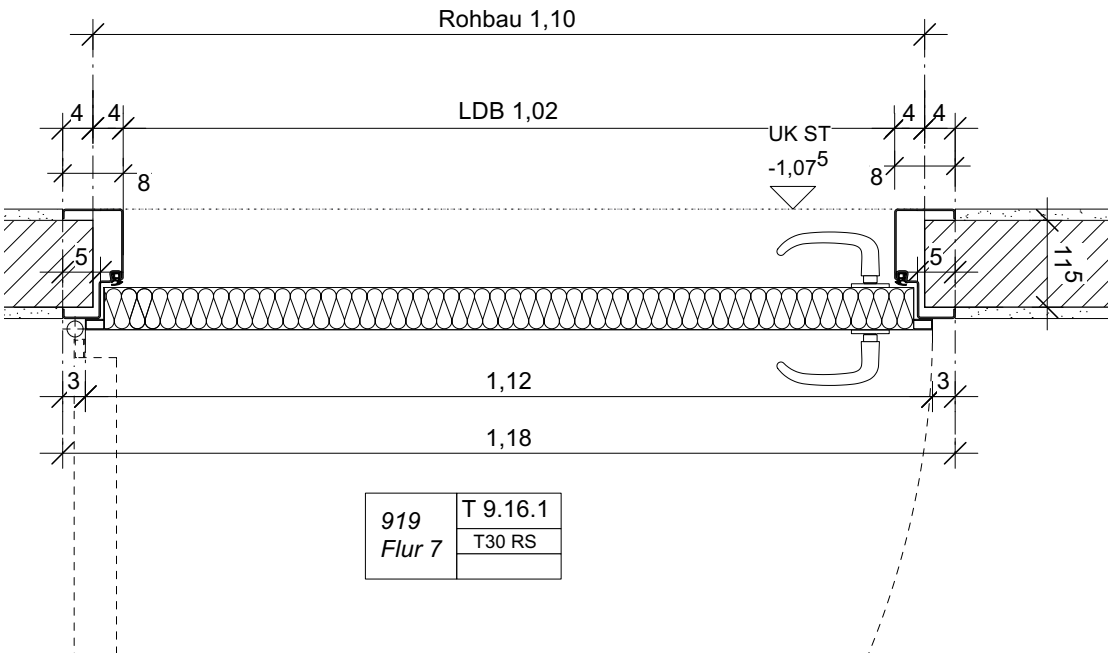
		0167 Altes Landratsamt Erding		Umbau und Erweiterung		73.223	
		Detailplanung Palais Stahlblechtür T30 RS UG Neubau in MW		M =	1:10		
				Dat.	25.05.2026		
Änd. / Planausg.	a = b =	c = d =	gez.	ma			



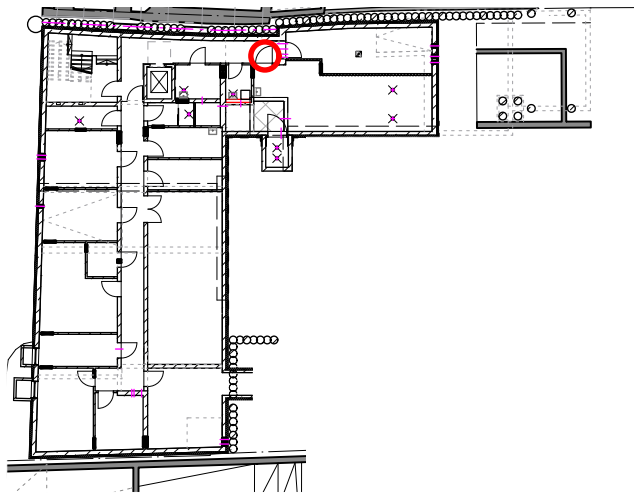
Ansicht M1:10



Schnitt M1:10



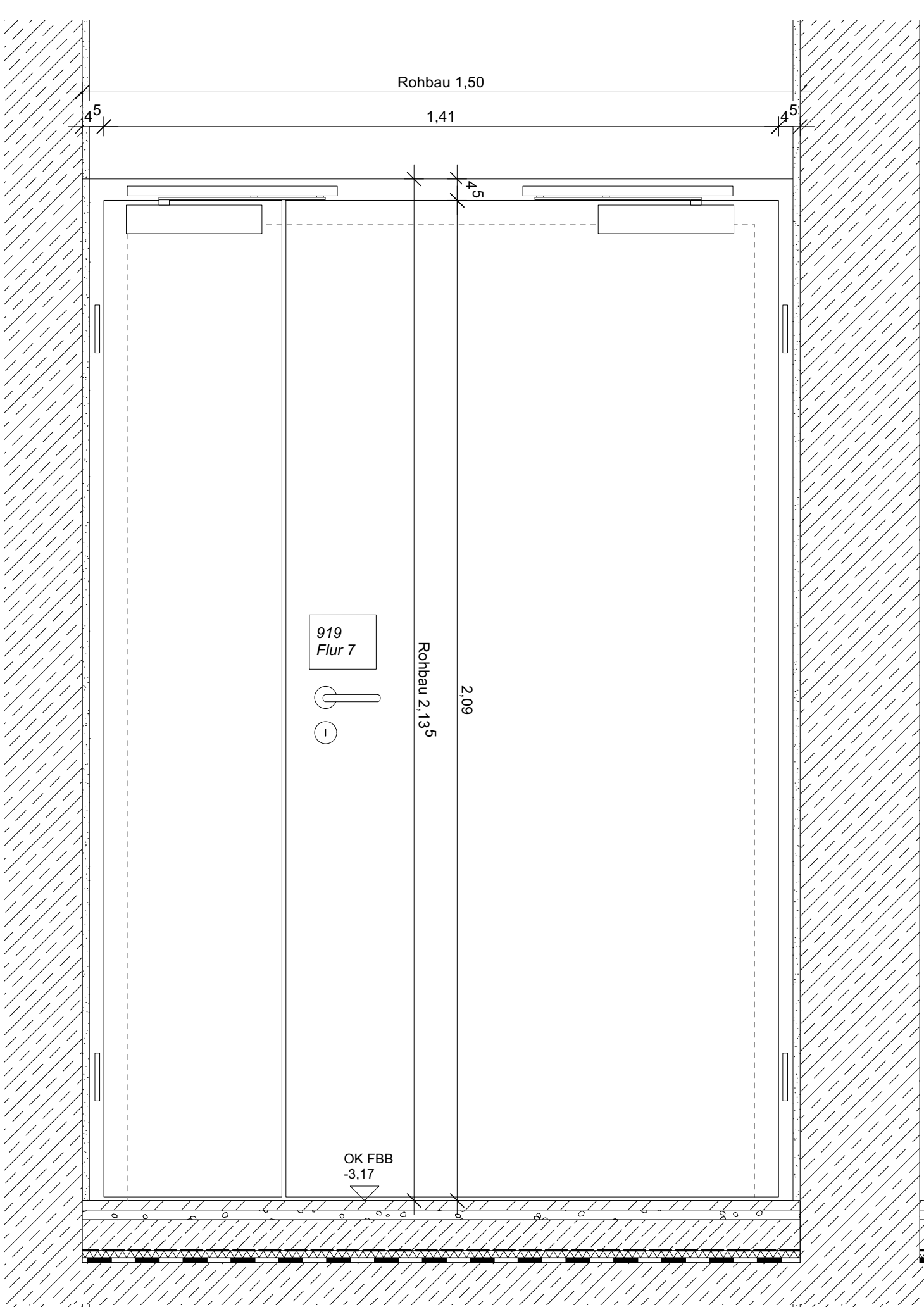
Grundriss M1:10



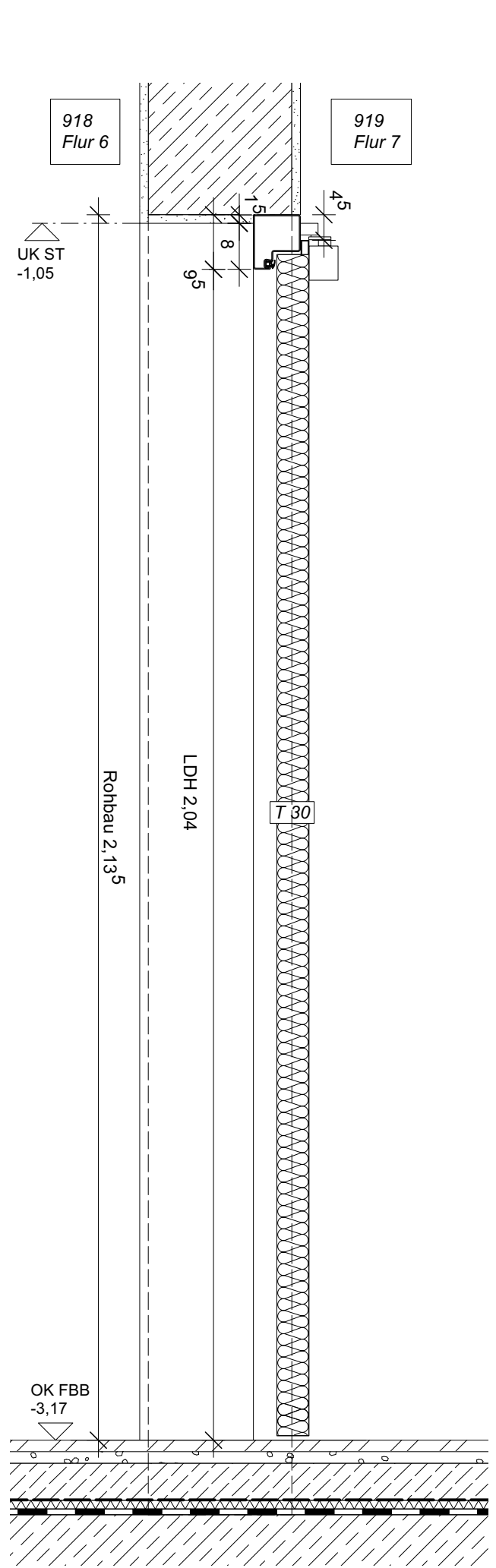
Grundriss UG M1:500

Tür ist exemplarisch. Weitere Türen analog mit abweichenden Gesamtmaßen, Ausstattung u./o. Qualitäten gem. Türliste.

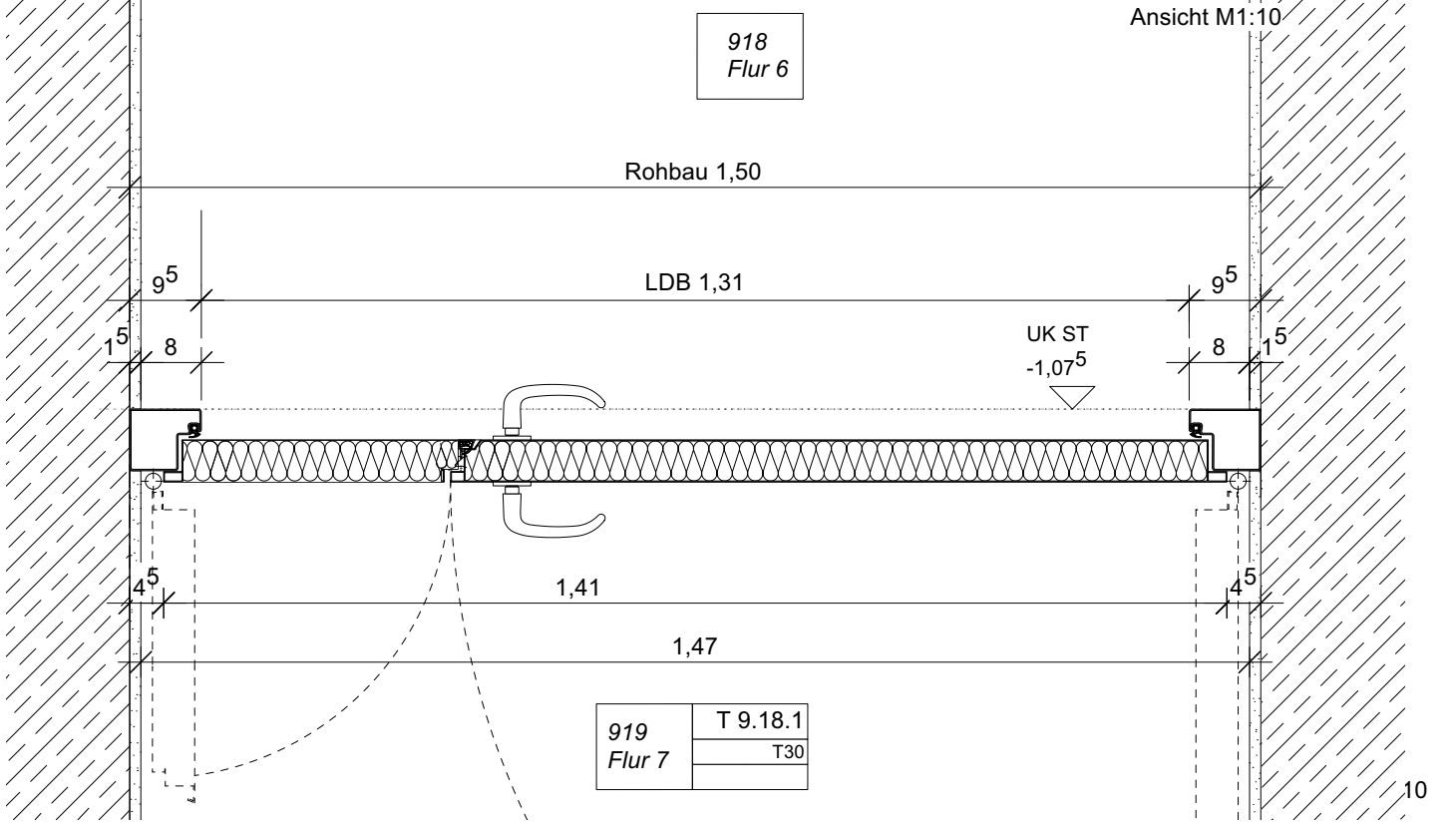
		0167 Altes Landratsamt Erding		Umbau und Erweiterung		73.224	
		Detailplanung Palais Stahlblechtür T30 RS UG Neubau in Kalksandstein		M =	1:10		
				Dat.	25.05.2026		
Änd. / Planausg.		a = b =	c = d =	gez.	ma		



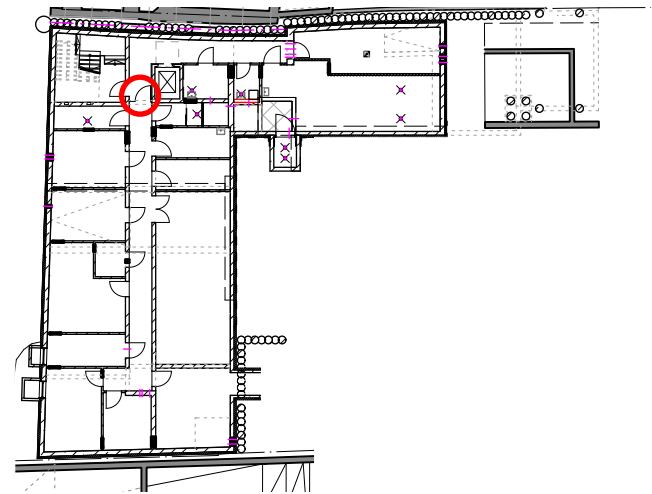
Ansicht M1:10



Schnitt M1:10



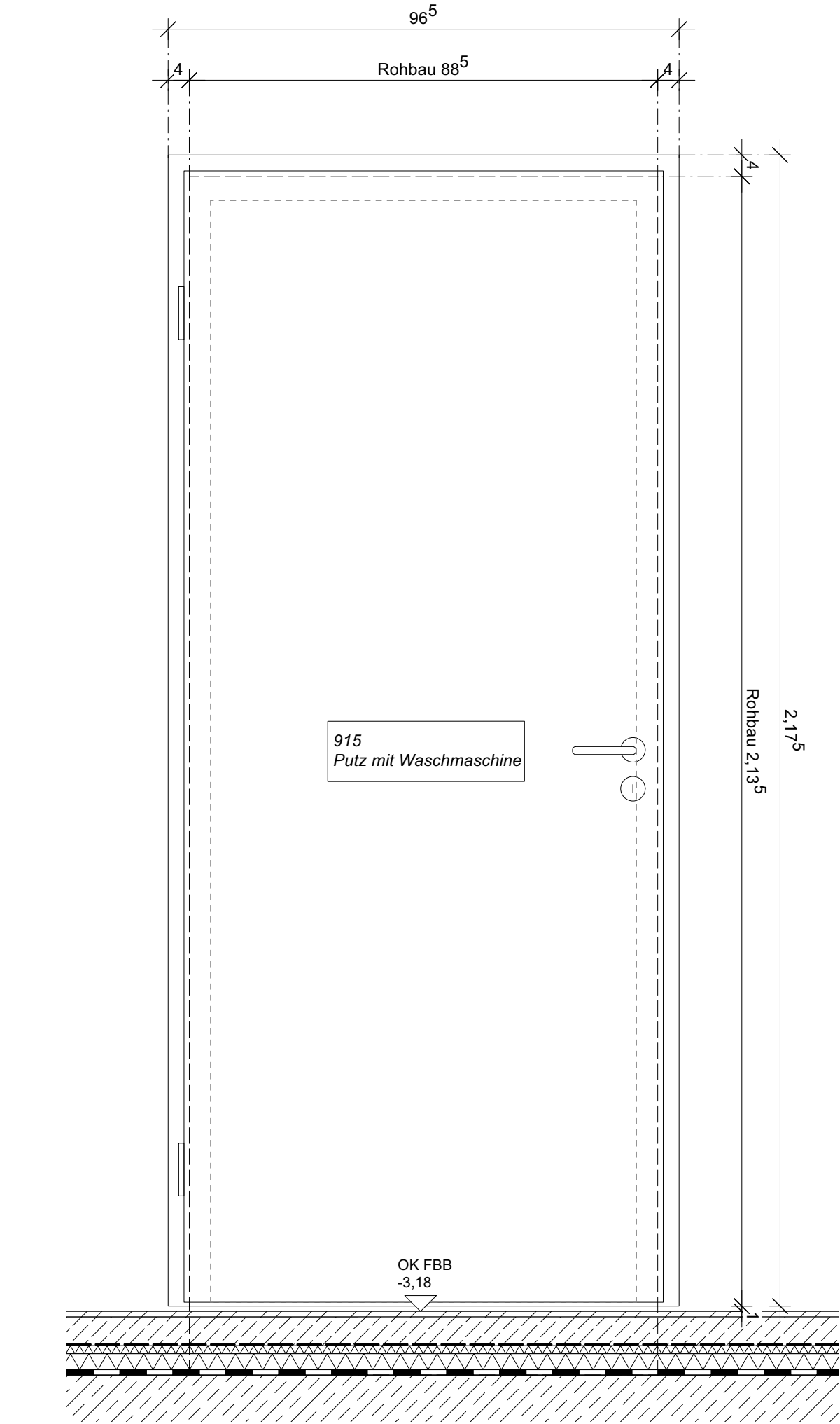
10



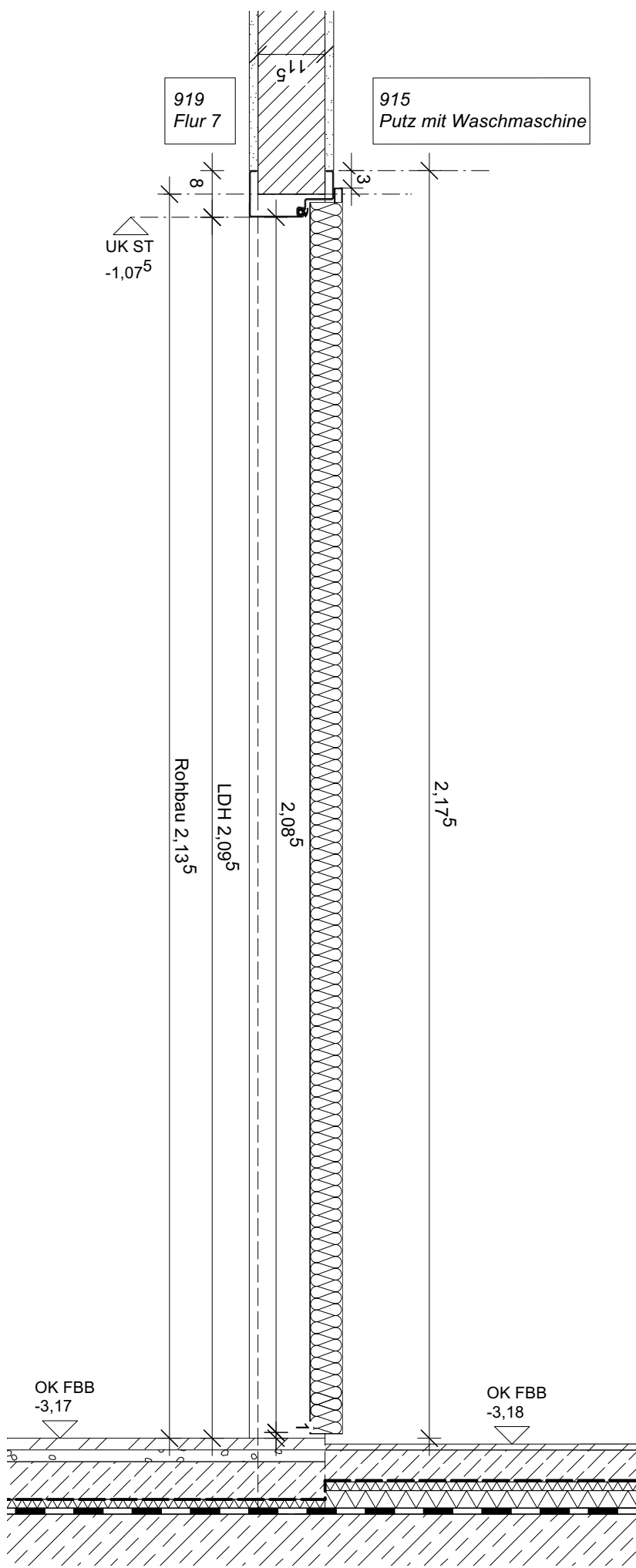
Grundriss UG M1:500

Tür ist exemplarisch. Weitere Türen analog mit abweichenden Gesamtmaßen, Ausstattung u./o. Qualitäten gem. Türliste.

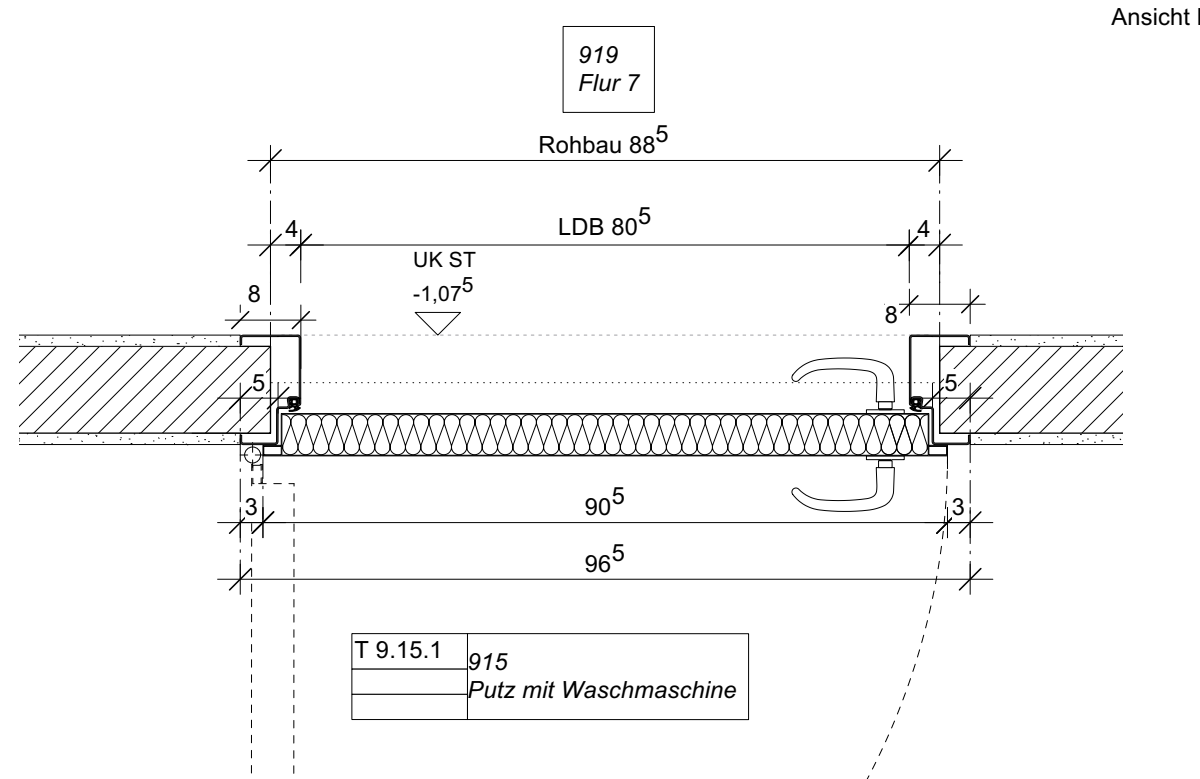
0167 Altes Landratsamt Erding		Umbau und Erweiterung		73.226	
Detailplanung Palais Doppelflügelig Stahlblechtür T30 UG Neubau in Beton / Stahlbeton im Flur		M =	1:10		
		Dat.	25.05.2026		
Änd. / Planausg.	a = b =	c = d =	gez.	ma	



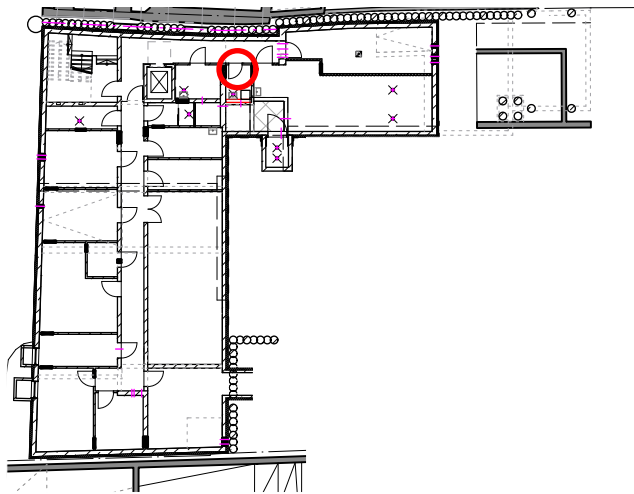
Ansicht M1:10



Schnitt M1:10



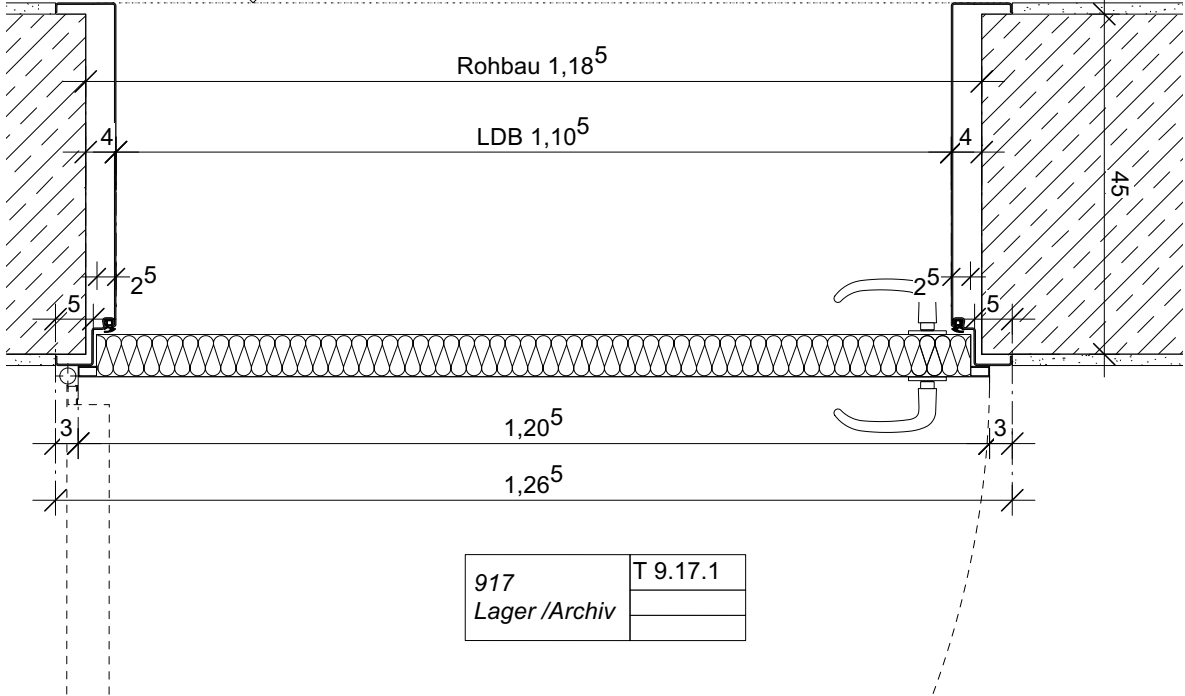
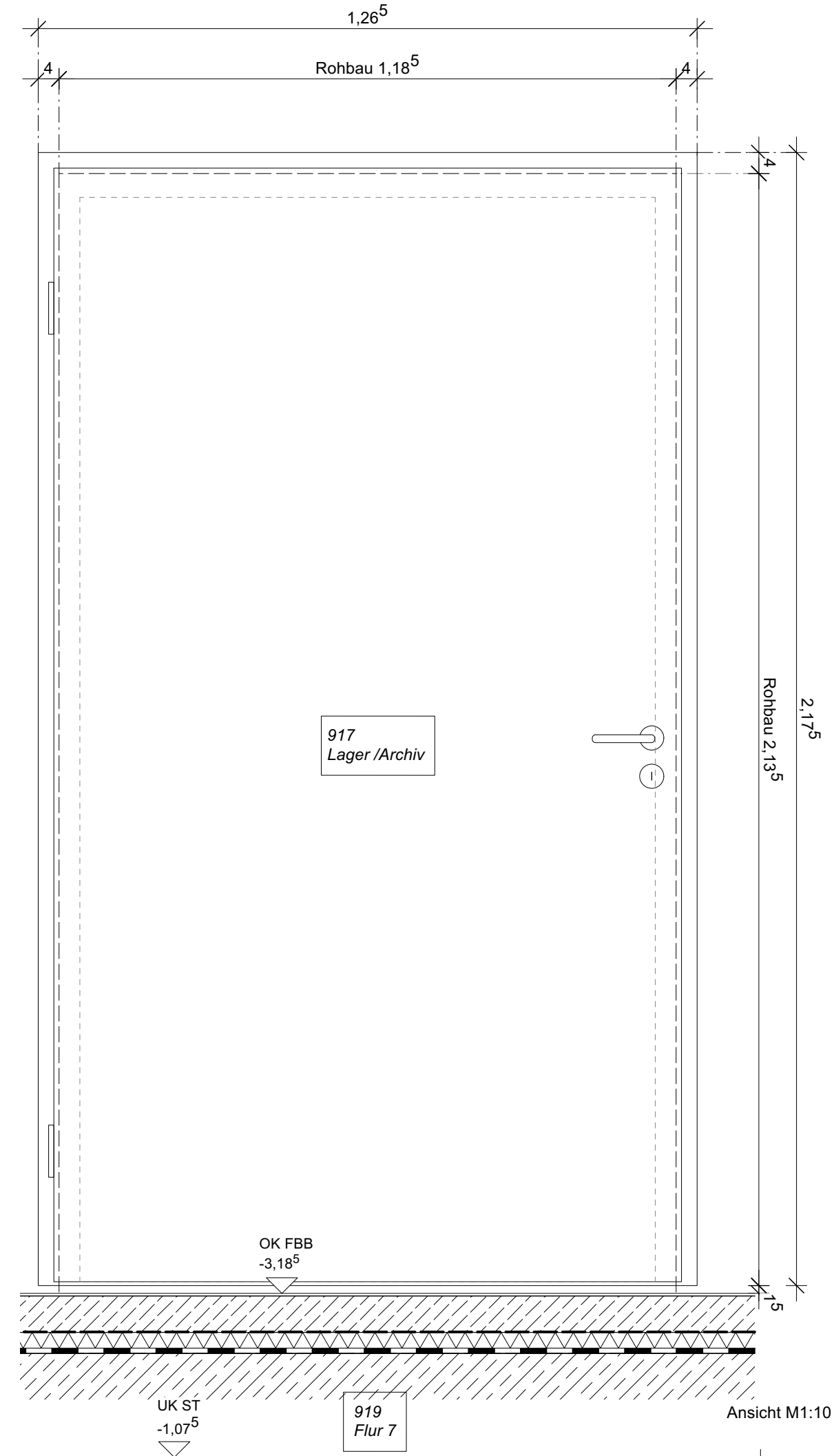
Grundriss M1:10



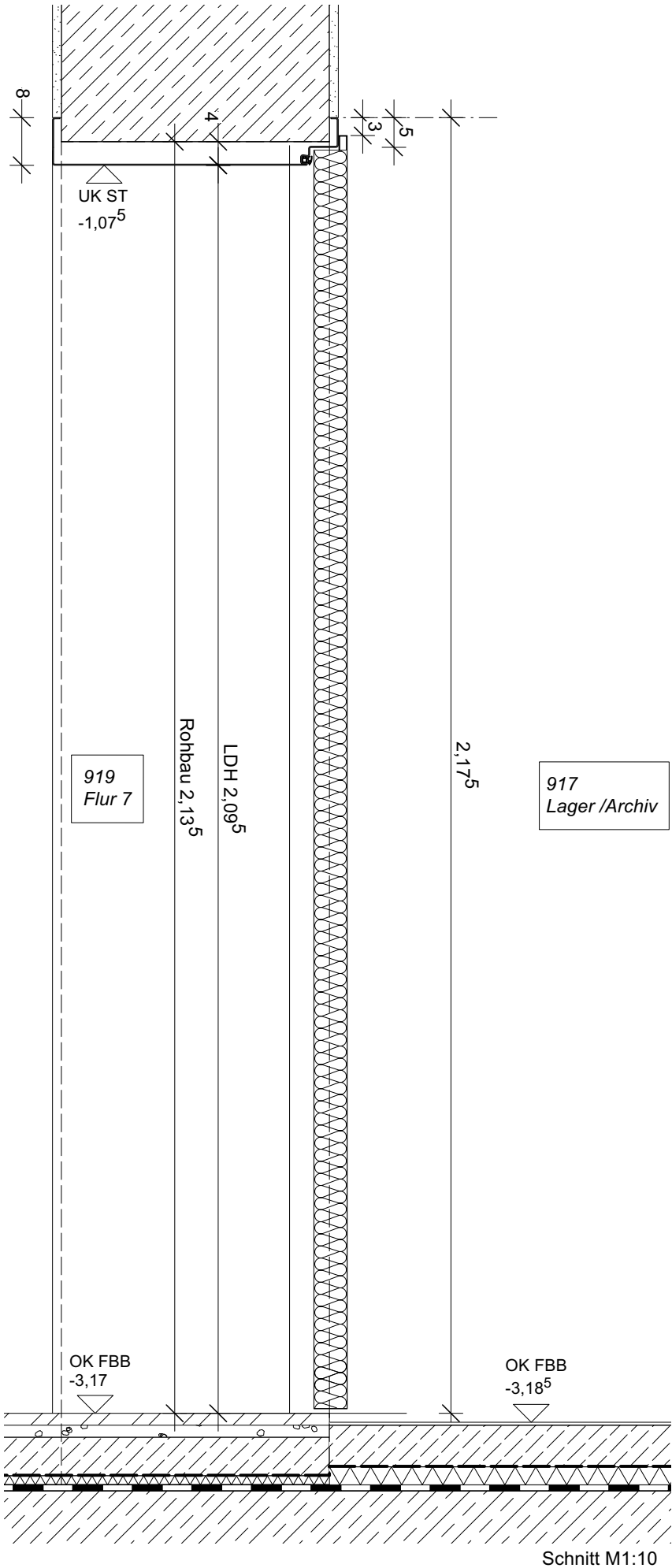
Grundriss UG M1:500

Tür ist exemplarisch. Weitere Türen analog mit abweichenden Gesamtmaßen, Ausstattung u./o. Qualitäten gem. Türliste.

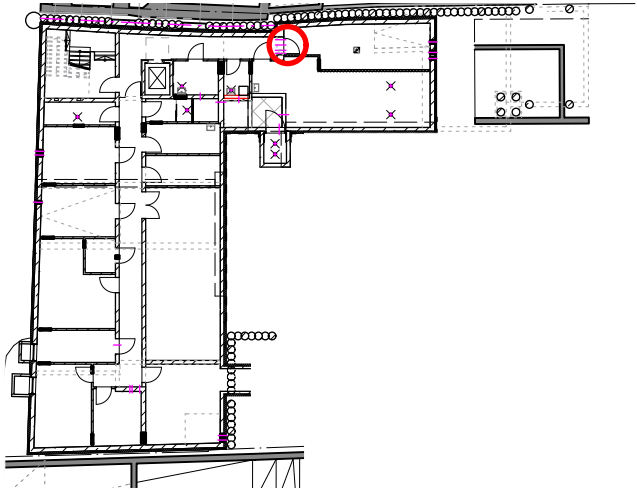
0167 Altes Landratsamt Erding			Umbau und Erweiterung		73.227
Detailplanung Palais Stahlblechtür UG Neubau in MW			M =	1:10	
Änd. / Planausg.			a = b =	c = d =	gez. ma
			Dat.	25.05.2026	



Grundriss M1:10



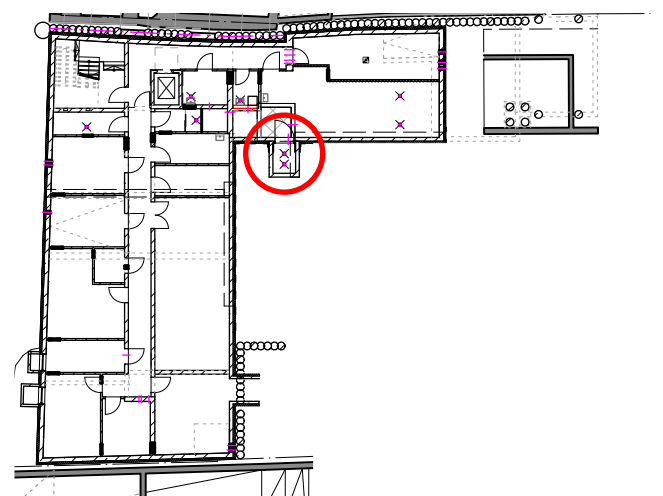
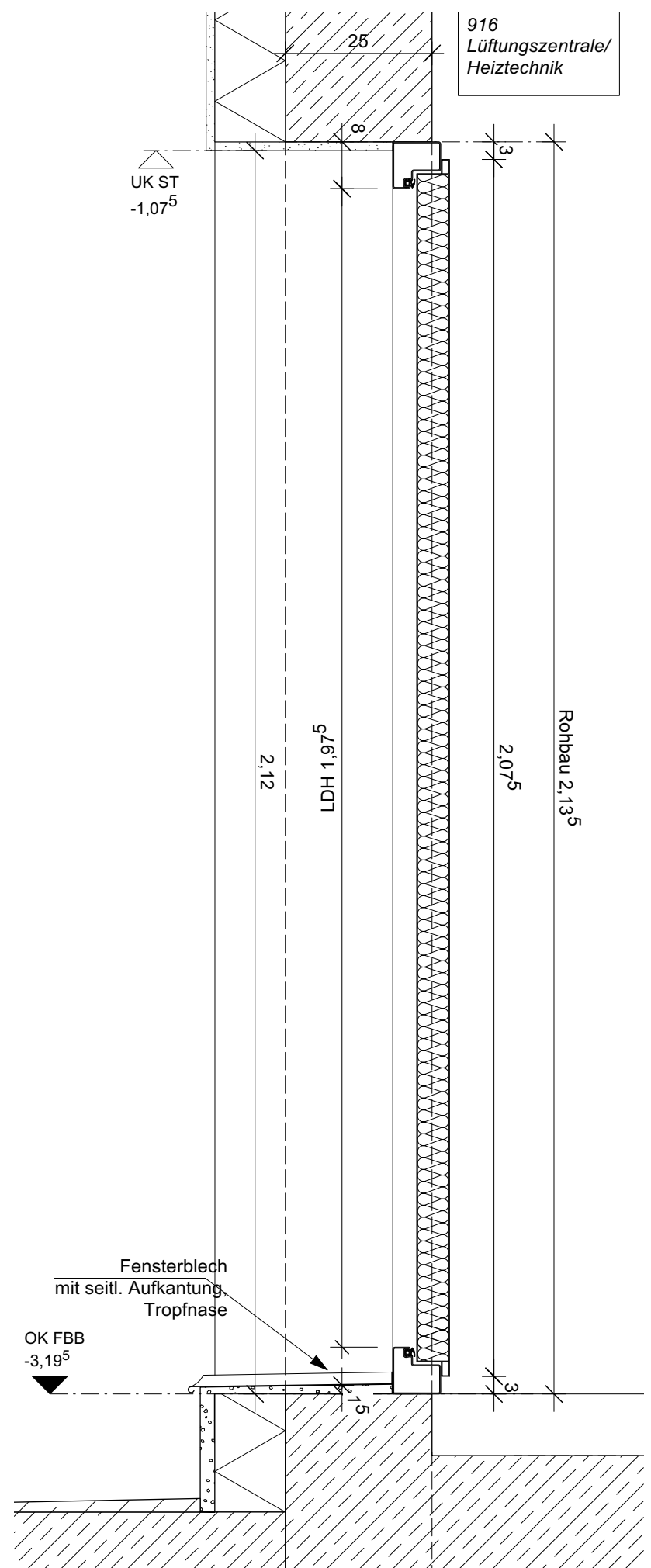
Schnitt M1:10



Grundriss UG M1:500

Tür ist exemplarisch. Weitere Türen analog mit abweichenden Gesamtmaßen, Ausstattung u./o. Qualitäten gem. Türliste.

0167 Altes Landratsamt Erding		Umbau und Erweiterung		73.228	
Detailplanung Palais		M =	1:10		
Stahlblechtür UG Neubau		Dat.	25.05.2026		
Änd. / Planausg.	a = b =	c = d =	gez.	ma	



Grundriss UG M1:500

0167 Altes Landratsamt Erding			Umbau und Erweiterung		73.229
Detailplanung Palais Doppelflügel Stahlblechtür UG Neubau in Beton/Stahlbeton			M =	1:10	
Änd. / Planausg.	a = b =	c = d =	gez.	ma	